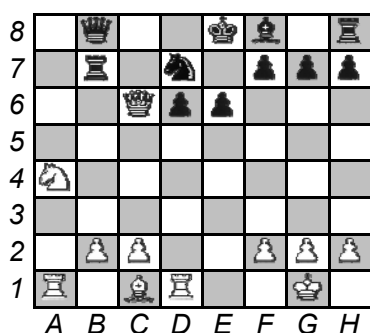


DOMÁCA ÚLOHA 2 - nerovnováha na otvorenom stĺpci
 (odpovedajte aj na uvedené otázky, potom počítajte variantu)

BNT

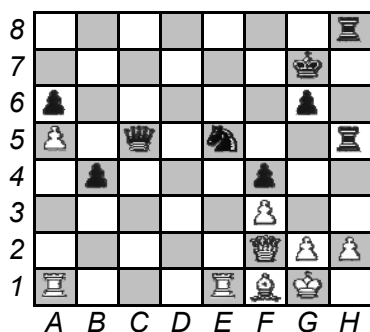


Biely ovláda stĺpec "a", "c" a tiež "d". Ktorý využije k vtrhnutiu do tábora čierneho?

BOD VNIKU?

VARIANTA?

ČNT

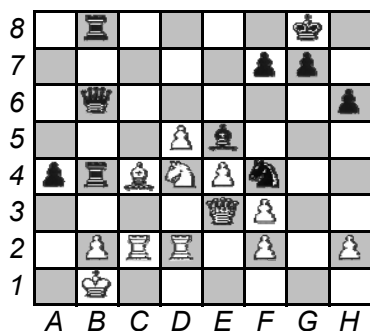


Čierny úplne ovláda stĺpec "h". Vtrhnúť do tábora bieleho môže ľahko, ale ovládnutiu 2. rady bráni pg2. Čo s ním?

BODY VNIKU?

VARIANTA?

ČNT



Trochu inak - čierny plne ovláda stĺpec "b". Ale bod vniku bránia figúry bieleho, každá má presne určenú funkciu. Ako ich preťažiť (1 figúra = 2 funkcie)?

BOD VNIKU?

VARIANTA?