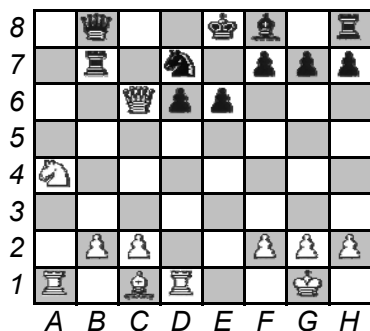


BNT



Biely ovláda stĺpec "a", "c" na "d" je prekážka. Ktorý stĺpec je pre čierneho najnebezpečnejší?

ČO TREBA NAJPRV UROBIŤ?

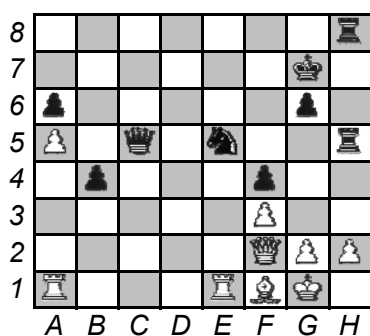
VARIANTA?

"d"

odstrániť prekážku

1.Jc5 dxc5 2.Sf4 Sd6 3.Sxd6 Vb6 4.Dxd7+ ...

ČNT



Čierny úplne ovláda stĺpec "h". Vtrhnúť do tábora bieleho môže ľahko, ale ovládnutiu 2. rady bráni pg2. Čo s ním?

BODY VNIKU?

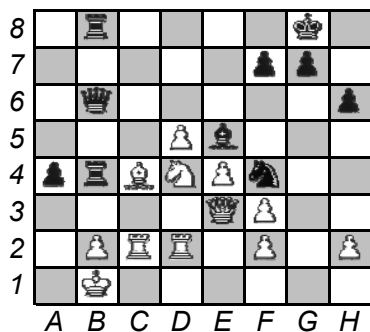
VARIANTA?

upratať

h1, h2

1....Jxf3+ 2.gxf3 Vg5+ 3.Sg2 Vxg2+ 4.Kxg2 Vxh2+ ...

ČNT



Trochu inak - čierny plne ovláda stĺpec "b". Ale bod vniku bránia figúry bieleho, každá má presne určenú funkciu. Ako ich preťažiť? (1 figúra = 2 funkcie)?

BOD VNIKU?

VARIANTA?

odohnať vežu z obrany b2, zapojiť do útoku jazdca

b2

1...Jg2 2.Dc3 Je1 3.Vc1 Jxf3 ...