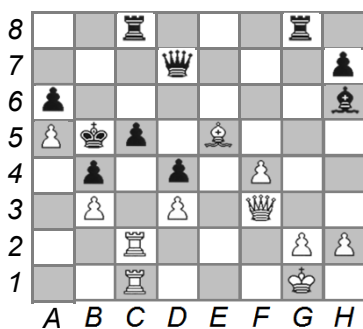
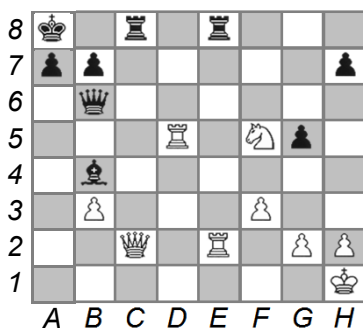


BNT



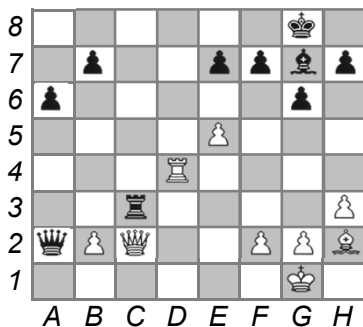
Ktorý otvorený stĺpec sa snaží biely ovládnuť?  
 Urči umiestnenie a typ prekážky na stĺpci!  
 Akým spôsobom bojuje proti prekážke na stĺpci?  
 Napíš variant!

ČNT



Pri tomto kombinovanom ovládaní otvorených stĺpcov záleží na presnom určení bodu vniku. Urči!  
 Napíš variant!

BNT



Ovládanie otvorených stĺpcov je približne v rovnováhe. Tu zvíťazí ten, kto efektívnejšie ovládne posledný rad. Len je potrebné skĺbiť obrannú a útočnú činnosť.  
 BOD VNIKU?  
 VARIANTA?