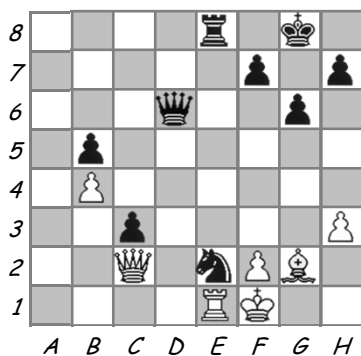


DOMÁCA ÚLOHA 4 - nerovnováha na otvorenom stĺpci
 (odpovedajte aj na uvedené otázky, potom počítajte variantu)

118 - U4 - OTV STLP/zadanie

ČNT



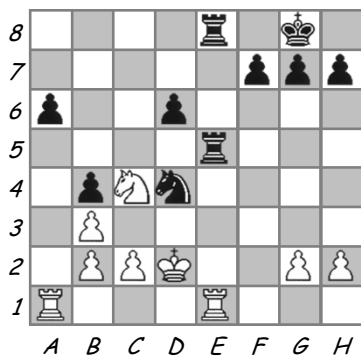
Body vniku ako prostriedok na zničenie obrany a rozpochybovanie ...

Je pre čiernu dámu vhodný bod vniku d2?

Ak nie, dá sa s tempom otvoriť iný?

VARIANT?

ČNT

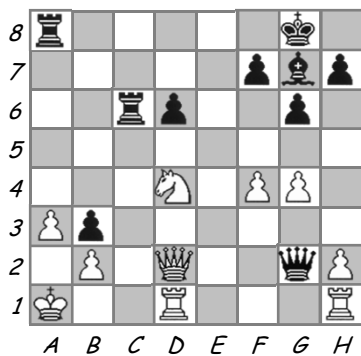


Bod vniku vyzerá byť jasný, ale na pole e1 sa nedá dostať.

Ako pripraviť bod vniku?

VARIANT?

ČNT



Kombinované prvky - stĺpec, rad, rôzne body vniku.

Body vniku?

Ako ovládnuť 2. rad?

VARIANT?