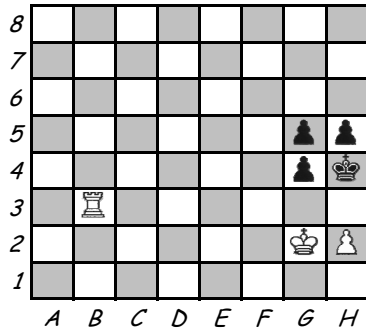


ÚLOHA - zásady vežových koncoviek - riešenie

48-U-R-veža/riešenie

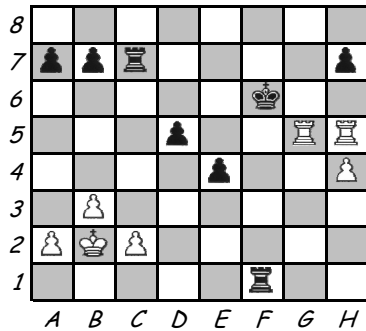
BNT



4 Využite praveľ'kú pasivitu čierneho kráľ'a!

1.Vh3+ gxh3 2.Kf3 g4+ 3.Kf4 g3 4.hxg3 MAT

BNT



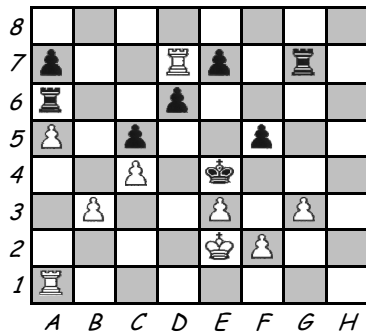
2 V čom sú lepšie biele veže ako čierne?

Riešte!

Spolupracujú!

1.Vh6+ Ke7 2.Vg7+ Kd8 3.Vd6+ ...

BNT

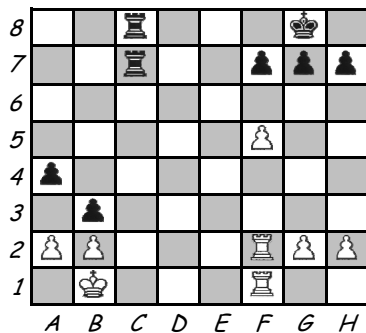


6 Dokonalá spolupráca bieleho kráľ'a s pešiakmi v centre a vežami na stĺpcoch pri obmedzovaní čierneho kráľ'a.

Riešte!

1.b4 cxb4 2.f4! Vc6 3.Vd1 Vxc4 4.Vc7

ČNT



2 Čierne veže ovládajú otvorený stĺpec bez prekážky a navyše nepriamo spolupracujú s pešiakmi. To rozhodne.

Riešte!

1... Vc1+ 2.Vxc1 Vxc1+ 3.Kxc1 bxa2 ...