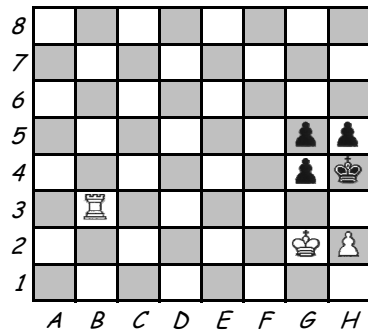


# ÚLOHA - zásady vežových koncoviek

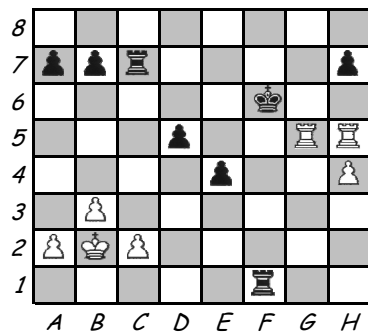
48-U-veža/zadanie

BNT



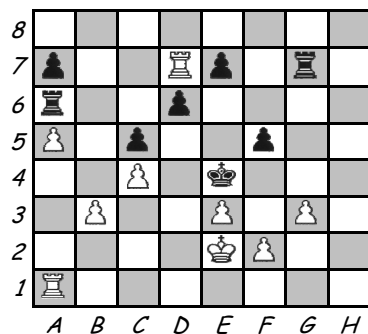
4 Využite priveľkú pasivitu čierneho kráľa!

BNT



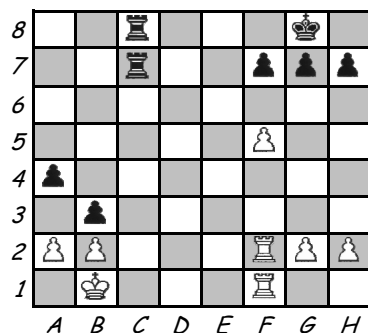
2 V čom sú lepšie biele veže ako čierne? Riešte!

BNT



6 Dokonalá spolupráca bieleho kráľa s pešákmi v centre a vežami na stĺpcoch pri obmedzovaní čierneho kráľa. Riešte!

ČNT



2 Čierne veže ovládajú otvorený stĺpec bez prekážky a navyše nepriamo spolupracujú s pešákmi. To rozhodne. Riešte!