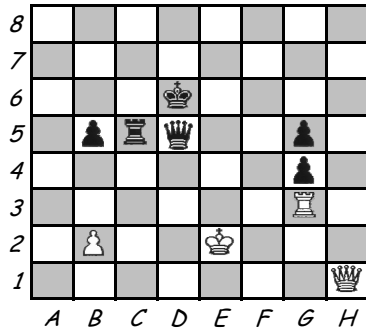


## ÚLOHA - prechod do vežových koncoviek - riešenie

49-U-R-veža/riešenie

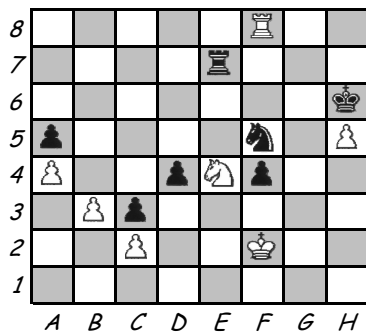
BNT



- 4 Biely sa rozhodol prejsť do vežovej koncovky, práve z dôvodu materiálnej prevahy čierneho.  
Okomentujte!  
Stanovte plán čierneho po  
1.Dxd5 Vxd5 2.Vxg4  
(využite vlastnosť veže, ktorou sa odlišuje od iných figúr)

2... Vf5! odreže bieleho kráľa od stĺpca "g", následne presunie svojho kráľa na podporu svojho pešiaka, ktorý sa ľahko dostane do cieľa.

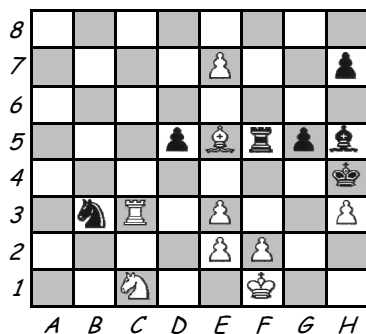
BNT



- 4 Biely prechodom do vežovej koncovky:  
1.Vxf5 Vxe4 2.Kf3  
chcel zaktivizovať svojho kráľa i vežu. Ale čierny mu ju dokáže opäť zablokovať vlastným pešiakom a uplatniť výhodu ďaleko vysunutého pešiaka c3. Ako?

2... d3 3.cxd3 Vc4! ...

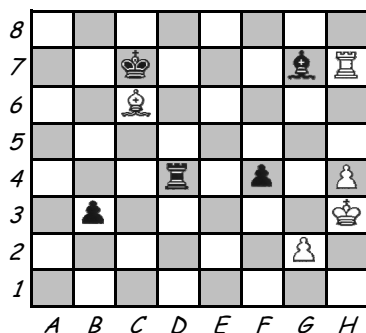
ČNT



- 6 Čierny prešiel do koncovky ťahmi:  
1... Sxe2+ 2.Kxe2 Jxc1+ 3.Vxc1 Vxe5 a dúfal, že dobyje e7 a následne aj h3. Avšak jeho kráľ je veľmi pasívny.  
Využite to za bieleho!

1.Vc7 Kxh3 (hrozilo e8 a mat vežou) 2.f4!! gxf4 3.Kf3 Vxe3+ 4.Kxf4 Ve4+ 5.Kf3 h5 6.Vc4!

BNT



- 4 Biely ťahal:  
1.Vxg7+ Kxc6 2.Ve7  
aby obsadil voľný stĺpec. Čierny však má protizbraň, navyše môže počítať s pasívnym kráľom súpera.

2... Vd3+ 3.Kg4 Ve3! ...  
(nie b2 pre Ve1 ...)