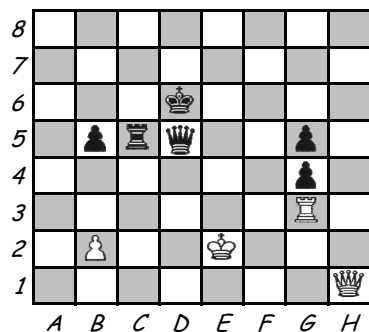
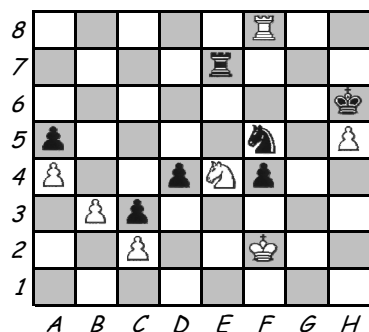


BNT



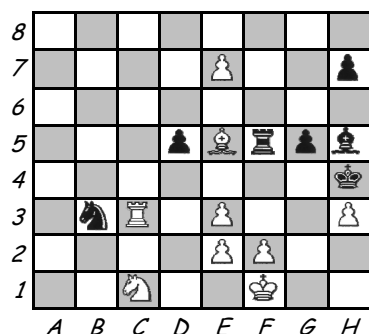
- 4 Biely sa rozhodol prejsť do vežovej koncovky, práve z dôvodu materiálnej prevahy čierneho.
Okomentujte!
Stanovte plán čierneho po
1.Dxd5 Vxd5 2.Vxg4
(využite vlastnosť veže, ktorou sa odlišuje od iných figúr)

BNT



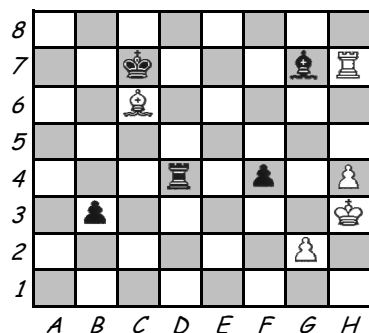
- 4 Biely prechodom do vežovej koncovky:
1.Vxf5 Vxe4 2.Kf3
chcel zaktivizovať svojho kráľa i vežu. Ale čierny mu ju dokáže opäť zablokovať vlastným pešiakom a uplatniť výhodu ďaleko vysunutého pešiaka c3. Ako?

ČNT



- 5 Čierny prešiel do koncovky ťahmi:
1... Sxe2+ 2.Kxe2 Jxc1+ 3.Vxc1 Vxe5 a dúfal, že dobyje e7 a následne aj h3. Avšak jeho kráľ je veľmi pasívny.
Využite to za bieleho!

BNT



- 4 Biely ťahal:
1.Vxg7+ Kxc6 2.Ve7
aby obsadil voľný stĺpec. Čierny však má protizbraň, navyše môže počítať s pasívnym kráľom súpera.