

OPAKOVANIE:

- zopakujeme si všetky zásady pre vežové koncovky, o ktorých sme hovorili v minulej lekcii:

VŠEOBECNÉ ZÁSADY PRE VEŽOVÉ KONCOVKY:

- vo vežových koncovkách nie je rozhodujúci materiál. Dôležitejšia je aktivita veže a kráľa
- veža má stáť vždy za pešiakom (vlastným i súperovým)
- veža pre svoju činnosť potrebuje voľné stĺpce alebo rady, preto sa na ne má umiestňovať
- veľmi dôležitá je súhra kráľa a veže, rovnako i pešiakov
- pasívna veža veľmi stráca na svojej sile
- za aktivitu veže je obvyčajne dobré obetovať aj pešiaka/pešiakov
- hoci veža ovláda vždy rovnaký počet polí na voľnej šachovnici, obvyčajne je najaktívnejšia v centre
- v koncovke s vežami a pešiakmi si slabšia strana ľahšie poradí s izolovanými pešiakmi, umiestnenými na čo najvzdialenejších stĺpcoch, ako s rovnakým počtom spojených pešiakov
- veža zadrží dva izolované pešiaky, ak kontroluje pole premeny (viac obvyčajne nie)
- veľmi dôležitá je aktivita kráľa
- veľmi dôležité je neoslabené postavenie pešiakov (ret'azec)

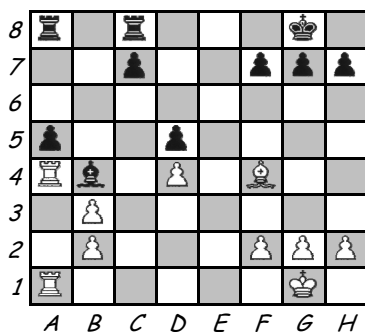
PRECHOD DO VEŽOVEJ KONCOVKY:

Ak chceme prejsť do vežovej koncovky, to znamená vymeniť všetky ostatné figúry okrem veží alebo veže, musíme vidieť vo výslednej pozícii (po výmenách) splnenie ZÁSAD a súčasne výhodu nad súperom, čiže absenciu niektorej zásady v jeho pozícii. Napríklad naša aktívna veža oproti jeho pasívnej, centralizovaný kráľ oproti jeho pasívnemu, ovládnutie otvoreného stĺpca či dokonca siedmej rady, lepšiu spoluprácu figúr, kráľa a pešiakov oproti súperovi ...

V ďalšom si budeme analyzovať prechody do vežovej koncovky s ohľadom na ZÁSADY:

/pri každom príklade si prejdite zásady a zistíte, ktoré sú splnené a ktoré nie/

BNT



- 4 Biely má jednu vežu úplne pasívnu a horšiu pešakovú štruktúru. Preto sa rozhodol prejsť do vežovej koncovky so ziskom pešiaka a oslobodením pasívnej veže na "a".

Ako?

1.Sxc7 Vxc7 2.Vxb4

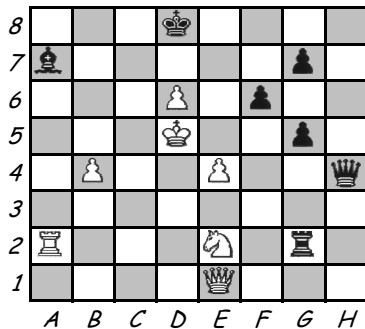
Tým však dal možnosť súperovi obetovať pešiaka a5 za ovládnutie stĺpca "c".

2... Vac8!

Čierny príde o vežu, pretože mu hrozí mat.

Poučenie?

BNT



- 6 Čierny ponúkol výmenu dám a prechod do vežovej koncovky. Prečo?

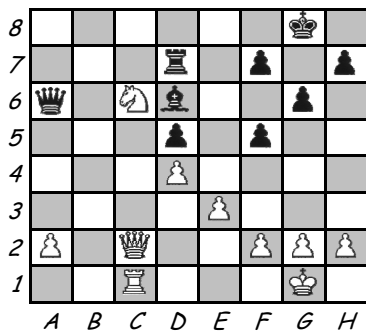
Je to správne rozhodnutie?

Vylepšenie pešakovskej štruktúry, vzdialený voľný pešiak.

Nie. Biely ovládne 7. radu a má aktívneho kráľa.

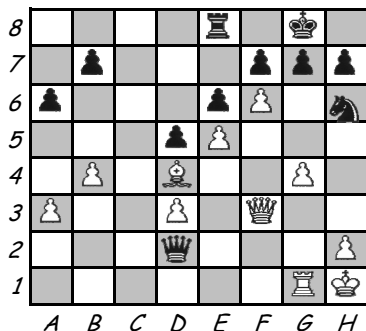
1.Dxh4 gxh4 2.Vxa7 Vxe2 3.e5! Vxe5+ 4.Kc6 Ke8 5.d7+ ...

BNT



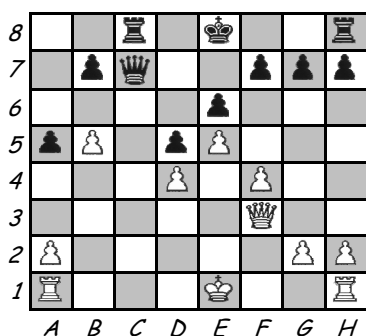
- R Biely má lepšiu pešiakovú štruktúru a navyše materiál v podobe priechodného pešiaka. Logické je prejsť do koncovky:
 1.Jb8 Sxb8 2.Dc8+ Dxc8 3.Vxc8+ Kg7
 Biela veža je aktívna, na 8. rade a na voľnom stĺpci. Navyše nemusí za každú cenu podporovať priechodného pešiaka "a", ale môže súčasne útočiť na izolovaného d5. Prechod do koncovky bol správny.

BNT



- R Čierny jazdec je v nevýhodnom postavení na okraji. Ale biely strelec tiež nie je dobrý. Preto sa biely rozhodol prejsť do vežovej koncovky:
 1.De3 Dxe3 (inak padne jazdec - Dg5) 2.Sxe3 Kf8 3.Sxh6 gxh6 4.Vc1
 Biela veža ovládla jediný voľný stĺpec bez prekážky a pozícia bieleho je preto dobrá. Keď zaktivizuje a centralizuje kráľa, má slušné vyhliadky na výhru.

ČNT

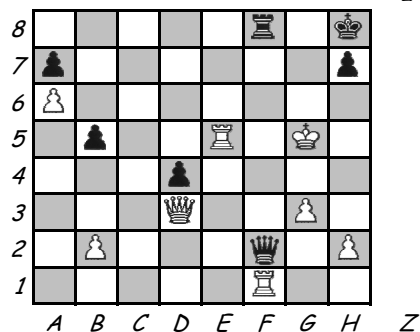


- R Čierny ovláda voľný stĺpec a bielemu sa len ťažko podarí ho ovládnuť. Prečo potom chcel prejsť do koncovky?
 1... Dc3+?
 Lepšie bolo Dc2 - Db2 - Vc2
 2.Dxc3 Vxc3 3.Kd2 Vc8 4.Vac1
 a biely získal kontrolu nad stĺpcom "c". Pozícia je teraz remízová.

ODPORÚČANIE:

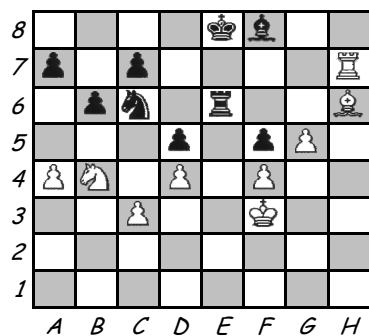
Z/P - postavte akúkoľvek reálnu pozíciu, potom odstráňte figúry okrem veží a na základe ZÁSAD sa pokúste odhadnúť, či takýto "prechod" do koncovky bol správny.

ČNT



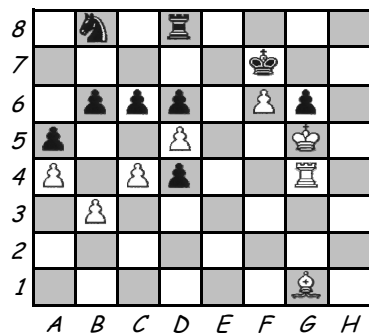
- 2 Čierny zvolil prechod do vežovej koncovky.
1... Dxf1.
Analyzujte, ohodnoťte!

BNT



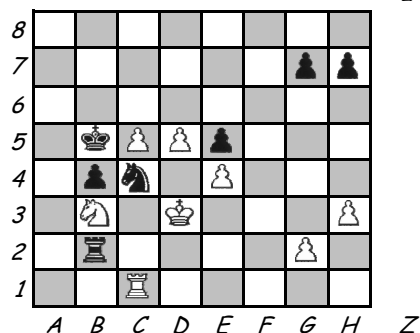
- 5 Biely sa rozhodol zjednodušiť pozíciu, prejsť do vežovej koncovky:
1.Sxf8 Kxf8 2.Jxc6 Vxc6
Je to správne?
Čo ďalej?

BNT



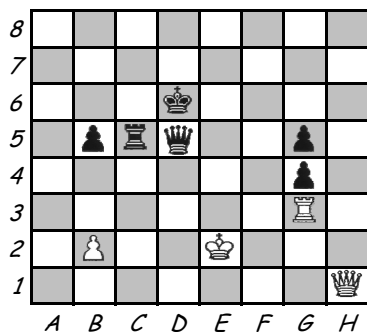
- 4 Biely v snahe zabrániť zablokovaniu pešakov prešiel do vežovej koncovky:
1.dxc6 Jxc6 2.Sxd4 Jxd4 3.Vxd4
Je to vyhratá pozícia? Čo urobí čierny?
Analyzujte!

BNT



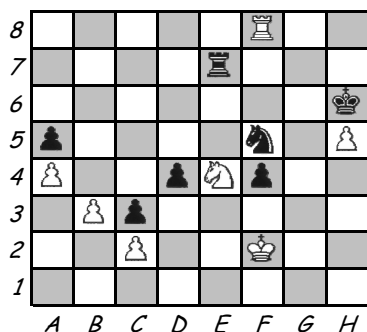
- 2 Biely chcel rýchlo prejsť do vežovej koncovky ťahom:
1.Vxc4
Je to správne, alebo máte iný návrh?

BNT



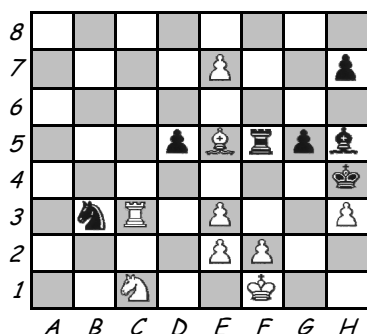
- 4 Biely sa rozhodol prejsť do vežovej koncovky, práve z dôvodu materiálnej prevahy čierneho.
Okomentujte!
Stanovte plán čierneho po
1.Dxd5 Vxd5 2.Vxg4
(využite vlastnosť veže, ktorou sa odlišuje od iných figúr)

BNT



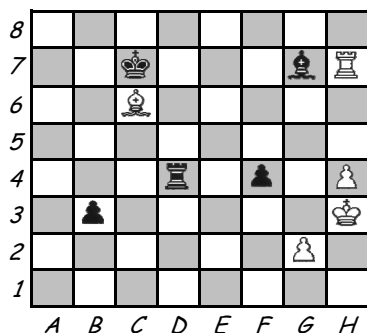
- 4 Biely prechodom do vežovej koncovky:
1.Vxf5 Vxe4 2.Kf3
chcel zaktivizovať svojho kráľa i vežu. Ale čierny mu ju dokáže opäť zablokovať vlastným pešiakom a uplatniť výhodu ďaleko vysunutého pešiaka c3. Ako?

ČNT



- 5 Čierny prešiel do koncovky ťahmi:
1... Sxe2+ 2.Kxe2 Jxc1+ 3.Vxc1 Vxe5 a dúfal, že dobyje e7 a následne aj h3. Avšak jeho kráľ je veľmi pasívny.
Využite to za bieleho!

BNT



- 4 Biely ťahal:
1.Vxg7+ Kxc6 2.Ve7
aby obsadil voľný stĺpec. Čierny však má protizbraň, navyše môže počítať s pasívnym kráľom súpera.